

Catalogue de formations

2024-2025

Contrats & règles de licences

Licensing Produits

Software Asset Management, FinOps,
RGPD, et Numérique Responsable

Intelligence Artificielle

Clouds Microsoft 365, Azure, AWS, Google



Pour toute question ou demande d'inscription : info.fr@crayon.com

Édito

Crayon propose un ensemble de formations de haut niveau, spécialement destinées à vous accompagner dans la mise en place d'une véritable gouvernance des Systèmes d'Information en vue de conduire la transformation digitale de l'entreprise dans les meilleures conditions de qualité, de coûts et de délais.

Ce ne sont pas uniquement des sujets pour les équipes IT, Achats ou IT Asset Management ; elles concernent l'ensemble de la chaîne décisionnelle au sein de l'organisation.

Nos formations répondent à des enjeux qui sont aujourd'hui stratégiques pour votre organisation, nos équipes seront ravies de partager leur savoir et leur expérience afin de vous aider dans l'atteinte de vos objectifs.

Qualité des formations

Crayon France met un point d'honneur à la qualité des formations qu'elle délivre : de la compréhension des besoins de ses clients à la prise en compte de leur satisfaction pour faire évoluer sa pédagogie et ses processus.

La méthodologie de Crayon France comporte les étapes suivantes dans la mise en oeuvre de ses programmes de formation :

- Qualification du besoin
- Adaptation du programme de formation au besoin : modalités logistiques, contenu de formation...
- Evaluation des connaissances des apprenants avant et après la formation au travers de modules interactifs
- Transmission des éléments administratifs : feuille d'émargement, formulaire de satisfaction, attestation de réussite
- Suivi de la mise en oeuvre des acquis théoriques et pratiques dans le cadre des programmes de formation



Sommaire

Formations contrats & règles de licences

- 10. Microsoft : contrats et règles de licences
- 11. Mieux appréhender les règles de licences et programmes d'achats de 4 éditeurs majeurs (Adobe, Citrix, Autodesk, Red Hat)
- 12. Oracle : contrats et règles de licences
- 13. IBM : contrats et règles de licences
- 14. SAP : contrats et règles de licences
- 15. Autodesk : contrats et règles de licences
- 16. vmware by Broadcom : contrats et règles de licences **Nouveau !**
- 17. Tout savoir sur les audits de licences
- 18. Les nouveautés sur les contrats et les règles de licences Microsoft
- 19. Contrat Microsoft SPLA
- 20. Google : licensing des forfaits Google Workspace
- 21. Dynamics 365 & Power Platform : règles de licences

Formations licensing produits

- 23. Oracle : virtualisation, spécifique Database
- 24. Oracle : Java
- 25. IBM : ILMT / BigFix
- 26. Microsoft : focus sur Windows Server et SQL Server
- 27. Microsoft : optimiser ses connaissances sur Windows Client & VDI
- 28. Microsoft : Microsoft 365 et les offres Cloud Microsoft

Formations SAM, FinOps, RGPD, Green IT

- 30. Gérer et optimiser les actifs logiciels et Cloud
- 31. Comment adopter l'approche FinOps ?
- 32. Définir et mettre en place une démarche SAM
- 33. Certification IAITAM : Certified Software Asset Manager (CSAM)
- 34. Mieux appréhender le RGPD
- 35. Sensibilisation au Numérique Responsable

Formations Intelligence Artificielle

- 37. Augmenter sa productivité grâce à l'IA Générative
- 38. Copilot pour Microsoft 365 : comment assurer un ROI pour votre organisation ? **Nouveau !**
- 39. Gagner du temps avec Copilot pour Microsoft 365
- 40. Découvrir les possibilités de l'IA avec Azure (AI-900)

Sommaire



Formations Cloud Microsoft 365, Azure, AWS et Google Cloud

- 42. Les fondamentaux Google Cloud **Nouveau !**
- 43. Les fondamentaux Microsoft Azure (AZ-900)
- 44. Les fondamentaux AWS
- 45. Les fondamentaux Azure DevOps & DevSecOps **Nouveau !**
- 46. Azure DevOps & DevSecOps Avancé (avec Azure Pipelines et GitHub Actions)
- 47. Les fondamentaux Microsoft Fabric **Nouveau !**
- 48. Microsoft Power BI : traiter la donnée, la visualiser & la publier
- 49. Adopter toutes les fonctionnalités Microsoft 365 : MOOC 3000 vidéos
- 50. Les fondamentaux Microsoft 365 (MS-900)
- 51. Migrer vers Microsoft 365
- 52. Scripter avec Microsoft 365
- 53. Sécuriser la messagerie et les documents Microsoft 365
- 54. Protection et Gouvernance des données Microsoft 365
- 55. Les fondamentaux Sécurité, Conformité et Identité Microsoft (SC-900)

Informations pratiques

- 56. Calendrier 2024-2025 d'une sélection de formations inter-entreprises
- 59. Inscriptions
- 60. Accessibilité
- 61. Plan et accès

Nos valeurs



La qualité des formations

Pertinence des thèmes abordés, choix des experts intervenant, efficacité des approches pédagogiques, organisation rigoureuse, évolution rapide de l'offre pour prendre en compte les évolutions technologiques et les attentes du marché.



À l'écoute des entreprises

Chaque entreprise bénéficie d'un consultant formation Crayon, chargé d'étudier ses besoins de formation et de proposer les solutions optimales en termes de choix de cours, d'organisation pédagogique, de budget et de financement.



L'innovation

Créativité, innovation, écoute, réflexion, rigueur. Toutes ces valeurs sont réunies pour vous apporter le meilleur de ce qui existe actuellement en termes d'approche pédagogique et de contenu des formations.

Pourquoi choisir Crayon ?



Une orientation opérationnelle

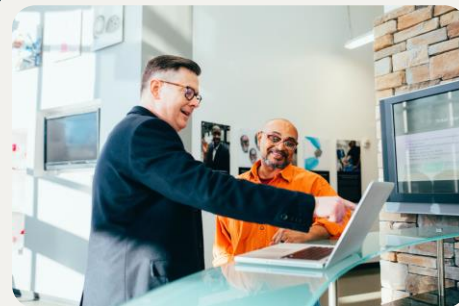
Les formations Crayon ont un objectif avant tout opérationnel. Conçues et animées par des hommes et femmes de terrain, elles comprennent de nombreux exercices pratiques ou d'études de cas concrets issus de leur expérience. L'enchaînement des cours au sein des filières est optimisé en vue d'atteindre tous les niveaux de compétences.



La réactivité

Nos consultants formation sont à votre disposition pour vous apporter dans les meilleurs délais les solutions les plus adaptées à vos besoins : choix des cours et des cursus, formations catalogue et sur-mesure, ingénierie pédagogique.

Pour toute demande de renseignement ou de formation, vous serez contactés par Crayon dans les 72 heures.



Des intervenants experts

L'équipe pédagogique est composée de spécialistes disposant de nombreuses années d'expérience dans leurs domaines respectifs. Elle est chargée de faire évoluer l'offre de formation et de créer avec les intervenants experts des formations nouvelles organisées en filières.

Les solutions de formations

Crayon a développé tout un ensemble de solutions destinées à optimiser les actions de formation, comprenant notamment les solutions inter ou intra-entreprise, le sur-mesure, l'accompagnement et le coaching, que ce soit en présentiel ou en distanciel.

Les tarifs mentionnés pour chaque formation correspondent au prix par personne d'une formation inter-entreprises en distanciel. Les tarifs en présentiel sont précisés en page 59.

Pour les formations intra-entreprises, merci de nous consulter afin de vous proposer l'offre de formation la plus adaptée à vos besoins.



Les formations inter-entreprises

Nos formations inter-entreprises permettent à des professionnels de tous horizons de pouvoir bénéficier de cours théoriques et pratiques avec des consultants Crayon experts, tout en partageant leurs expériences et bonnes pratiques.



Les formations intra-entreprises

Les formations intra-entreprises peuvent être issues des cours catalogue, avec ou sans modifications, ou bien être conçues sur-mesure pour votre organisation en fonction de vos besoins spécifiques.



Formations Contrats & règles de licences

La notion de conformité est au cœur de vos préoccupations. Malheureusement, les règles éditeurs et les contrats de licences se sont considérablement complexifiés vous amenant à devoir vous former pour mieux appréhender ces changements fréquents et vous prémunir de tout risque, en cas d'audit.

Grâce à différentes formations, Crayon vous accompagne dans la maîtrise des règles de licences des éditeurs majeurs.

Microsoft : contrats & règles de licences

Appréhender les différents types de contrats et règles de licences des produits de Microsoft. Comprendre les enjeux de conformité avec cet éditeur.

PRIX



1635 € HT / stagiaire



2 jours



Objectifs pédagogiques

Découvrir ou améliorer ses connaissances sur les règles de licences Microsoft, les programmes et contrats d'achats de licences en volume associés.



Prérequis

Être en contact régulier avec les équipes commerciales ou techniques de Microsoft ou préparer des projets impliquant ces technologies.



Modalités d'évaluation

Questionnaire de connaissances individuel en début et en fin de formation.
Exercices pratiques revus et corrigés en séance.

MODULES

1

Présentation de l'éditeur:

- L'entreprise
- Ses produits
- Les dernières évolutions

2

Les règles de licences:

- Les basiques du licensing Microsoft
- Règles de licences des produits postes de travail
- Règles de licences des produits serveurs
- Règles de licences des produits applications
- Virtualisation
- Solutions Cloud

3

Les programmes / contrats d'achats :

- Les « anciens » contrats
- Les nouveaux contrats

4

Les bénéfices de la Software Assurance :

- Quels sont-ils ?
- Comment les gérer ?

5

Microsoft & la conformité, la gestion des audits:

- La conformité
- Les audits Microsoft
- Introduction au SAM

Renseignements et inscriptions : info.fr@crayon.com

FORMATIONS CONTRATS & RÈGLES DE LICENCES

Mieux appréhender les règles de licences et programmes d'achats d'Adobe, Citrix, Autodesk, Red Hat

Appréhender les différents types de contrats et règles de licences des produits de 4 éditeurs. Comprendre les enjeux de conformité avec ces éditeurs.

PRIX



820 € HT / stagiaire



1 jour



Objectifs pédagogiques

Découvrir ou améliorer ses connaissances sur les règles de licences de 4 éditeurs majeurs, leurs programmes et contrats d'achats de licences en volume.



Prérequis

Être en contact régulier avec les équipes commerciales ou techniques des éditeurs nommés ou préparer des projets impliquant ces technologies.



Modalités d'évaluation

Questionnaire de connaissances individuel en début et en fin de formation.
Exercices pratiques revus et corrigés en séance.

MODULES

1

Adobe :

- Les types de licences
- Les anciens contrats
- Les contrats actuels

2

Citrix :

- Les règles de licences
- Focus sur la gamme Virtual App & Desktop
- Licensing dans le Cloud
- Les programmes d'achats

3

Autodesk

- Les types de licences et les règles actuelles
- Les souscriptions

4

Red Hat :

- Les règles de licences Red Hat Enterprise Linux
- Les règles de licences Red Hat Enterprise
- Virtualisation
- L'offre Middleware
- La virtualisation du stockage par Red Hat
- Les contrats
- La maintenance

Renseignements et inscriptions : info.fr@crayon.com

Oracle : contrats et règles de licences

Présentation des contrats, des métriques et des types de licences. Comment se préparer à un audit et quels sont les risques majeurs les plus souvent relevés. Focus Oracle Database et point spécifique Java.

PRIX



820 € HT / stagiaire



1 jour



Objectifs pédagogiques

Découvrir ou améliorer ses connaissances sur les règles de licences Oracle, les programmes et contrats d'achats de licences en volume associés, mieux se préparer à une revue de licences.



Prérequis

Disposer de quelques notions sur l'éditeur (contrats, produits). Connaître certaines définitions techniques de base (serveur, processeur...).



Modalités d'évaluation

Questionnaire de connaissances individuel en début et en fin de formation.
Exercices pratiques revus et corrigés en séance.

MODULES

1

L'entreprise Oracle :

- Historique et chiffres clés
- Organisation commerciale et partenaires

2

Définition et types de contrats proposés par l'éditeur :

- Les contrats standards
- Les types de clauses
- Les types de licences

3

Présentation des métriques Technology :

- Le Processeur Oracle
- La métrique NUP
- Comptage des licences en Standard/Enterprise Edition
- La Standard Edition 2

4

Les règles de licences spécifiques des produits Oracle :

- Sauvegarde et Backup
- Le Partitioning et la virtualisation

5

Le middleware :

- Les minima Oracle
- Un point sur E Business Suite
- Les métriques Middleware

6

Les points de vigilance :

- Les Options
- Les Management Packs
- Leurs règles de licences

7

Oracle sur le Cloud :

- Application des règles spécifiques
- Le modèle BYOL

8

JAVA

- Les nouvelles règles de licence.
- Quels impacts et quelles sont les alternatives

9

Les audits Oracle :

- Présentation de la procédure
- Le contexte général
- Les risques encourus
- Bonnes pratiques pour gérer un audit Oracle

Renseignements et inscriptions : info.fr@crayon.com

IBM : contrats et règles de licences

Améliorer ses connaissances sur les règles de licences du Passport Advantage.

PRIX



820 € HT / stagiaire



1 jour



Objectifs pédagogiques

Découvrir ou améliorer ses connaissances sur les règles de licences IBM, appréhender les programmes et contrats d'achats de licences en volume associés, mieux se préparer à une revue de licences.



Prérequis

Disposer de quelques notions sur l'éditeur (contrats, produits). Connaître certaines définitions techniques de base (serveur, processeur..).



Modalités d'évaluation

Questionnaire de connaissances individuel en début et en fin de formation.
Exercices pratiques revus et corrigés en séance.

MODULES

1

L'entreprise IBM :

- Historique et chiffres clés
- Le catalogue des produits

2

Définition et types de contrats proposés par l'éditeur :

- Les contrats standards
- Les contrats spécifiques
- Le Passport Advantage

3

Les documents contractuels :

- Organisation hiérarchique des documents
- Comment rechercher les règles applicables

4

Présentation des métriques IBM :

- Les types de métriques
- Les métriques utilisateurs
- La métrique PVU

5

Le comptage des licences :

- Le comptage Fullcapacity/Subcapacity
- Un point sur ILMT
- Le comptage des UVU

6

Généralités sur la maintenance IBM :

- Niveau de sévérité
- Le renouvellement

7

Les audits :

- Les clauses contractuelles
- Présentation de la procédure
- Le contexte général
- La méthode KPMG
- Les risques encourus
- Bonnes pratiques pour gérer un audit IBM

Renseignements et inscriptions : info.fr@crayon.com

SAP : contrats et règles de licences

Revue des contrats, des métriques, des produits et des règles de licences SAP.

PRIX



820 € HT / stagiaire



1 jour



Objectifs pédagogiques

Améliorer ses connaissances sur les règles de licences SAP. Comprendre les risques de non-conformité fréquents.



Prérequis

Disposer de quelques notions sur l'éditeur (contrats, produits).



Modalités d'évaluation

Questionnaire de connaissances individuel en début et en fin de formation.
Exercices pratiques revus et corrigés en séance.

MODULES

1

Présentation de l'éditeur :

- Historique
- Modèles de licences
- Contrats

2

ECC :

- Les métriques
- Les licences

3

S/4 HANA :

- Les produits et modèles de déploiement
- Métriques
- Solutions Cloud et transitions

4

BusinessObjects :

- Les modèles de licences
- BusinessObjects Enterprise

5

Tour d'horizon Cloud SAP:

- S/4 HANA Cloud
- SAP BTP
- SAP Analytics Cloud

6

Les accès indirects :

- Historique et définition
- Les modèles de licences

7

La maintenance

8

Les audits :

- ECC (USMM)
- BusinessObjects (LMBI)

Renseignements et inscriptions : info.fr@crayon.com

Autodesk : contrats et règles de licences

Revue des contrats, des métriques, des produits et des règles de licences Autodesk.

PRIX



820 € HT / stagiaire



1 jour



Objectifs pédagogiques

Améliorer ses connaissances sur les règles de licences Autodesk. Comprendre les risques de non-conformité fréquents.



Prérequis

Disposer de quelques notions sur l'éditeur (contrats, produits).



Modalités d'évaluation

Questionnaire de connaissances individuel en début et en fin de formation.
Exercices pratiques revus et corrigés en séance.

MODULES

1

Présentation de l'éditeur :

- Quelques chiffres
- Catalogue de produits

2

Définition et types de contrats :

- Contrats Legacy
- Plans d'abonnements
- Cloud

3

Présentation du licensing :

- Types de licences
- Licences de mises à jour
- Droits d'utilisations

4

Information sur les N° de série

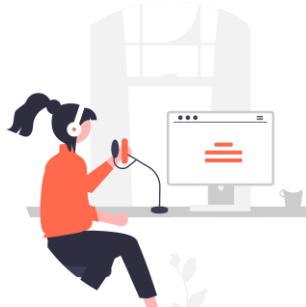
- Typologie du numéro de série
- Exemples de numéro de série

5

Les audits:

- Clauses contractuelles
- Présentation du processus
- Exemples
- Risques de non-conformité
- Bonnes pratiques

Renseignements et inscriptions : info.fr@crayon.com



vmware by Broadcom : contrats et règles de licences

Revue des contrats, des métriques, des produits et des règles de licences VMware.

PRIX



820 € HT / stagiaire



1 jour



Objectifs pédagogiques

Améliorer ses connaissances sur les règles de licences VMware. Comprendre les risques de non-conformité fréquents.



Prérequis

Disposer de quelques notions sur l'éditeur (contrats, produits).



Modalités d'évaluation

Questionnaire de connaissances individuel en début et en fin de formation.
Exercices pratiques revus et corrigés en séance.

MODULES

1

Présentation de l'éditeur :

- Contexte du rachat par Broadcom
- Impacts clients
- Impacts produits

2

Contrats de licences :

- Contrats historiques vs nouveaux contrats
- Programme d'échange
- Nouveau modèle d'acquisition
- Impacts

3

Présentation du licensing :

- Types de licences
- Droits d'utilisations
- Règles de licences par environnement

4

Règles de licences par catégorie de produits

- Présentation des groupes de produits
- Présentation des différents « add-ons »
- Focus sur la virtualisation, la sécurité et le back-up

5

La conformité :

- Clauses contractuelles
- Présentation du processus
- Exemples
- Risques de non-conformité
- Bonnes pratiques

Renseignements et inscriptions : info.fr@crayon.com

Tout savoir sur les audits de licences

Appréhender les mécanismes des audits afin d'anticiper les actions permettant de réduire le risque d'occurrence et l'impact potentiel. Comprendre le déroulement d'un audit pour adopter des pratiques minimisant l'impact.

PRIX



820 € HT / stagiaire



1 jour



Objectifs pédagogiques

Comprendre le fonctionnement des audits des principaux éditeurs du marché.



Prérequis

Aucun prérequis ; des connaissances sur les règles de licences et les contrats des éditeurs sont fortement conseillées.



Modalités d'évaluation

Questionnaire de connaissances individuel en début et en fin de formation.
Exercices pratiques revus et corrigés en séance.

MODULES

1

Présentation du fonctionnement des programmes de licences des principaux éditeurs :

- Généralités
- Notions importantes
- Focus sur des spécificités de certains éditeurs majeurs

2

Présentation des clauses d'audit :

- Ce que dit la loi
- Vocabulaire et généralités
- Exemples sur des contrats d'éditeurs majeurs

3

Déroulement d'un audit type de 2 éditeurs majeurs :

- Cas concrets avec le déroulement d'un audit concernant les éditeurs Microsoft et Oracle ?
- Éléments déclencheurs
- Conséquences

4

Les angles d'attaques des éditeurs en cas d'audit :

- Informations recherchées
- Informations exploitées
- Situations de non-conformité « type »

5

Recommandations stratégiques pour les différents éditeurs

- Exemples avec des cas concrets vécus par des consultants SAM
- Conseils et bonnes pratiques autour des éditeurs majeurs

Renseignements et inscriptions : info.fr@crayon.com


Les nouveautés sur les contrats et les règles de licences Microsoft

Mettre à jour ses connaissances sur les règles de licence et les contrats en intégrant les dernières mises à jour publiées par Microsoft et en estimant leur impact.

PRIX



820 € HT / stagiaire



1 jour



Objectifs pédagogiques

Découvrir et cerner les nouvelles spécificités contractuelles et nouvelles règles de licences Microsoft applicables.



Prérequis

Être en contact régulier avec les équipes commerciales ou techniques de Microsoft
Être formé aux fondamentaux des règles de licence Microsoft.



Modalités d'évaluation

Questionnaire de connaissances individuel en début et en fin de formation.
Exercices pratiques revus et corrigés en séance.



Durant cette formation, les thèmes suivants seront abordés :

- Rappel des basiques Microsoft
- Les contrats Entreprise Microsoft et les points d'attention :
 - MPSA
 - CSP / NCE
 - Accord Entreprise
 - Microsoft Customer Agreement
- Ce qui change dans les règles de licences des produits
- Les portails d'administration des licences et des souscriptions
- La politique d'audit des clients

Renseignements et inscriptions : info.fr@crayon.com

Contrat Microsoft SPLA (Service Provider License Agreement)

Découvrir les spécificités du contrat SPLA
dédié aux hébergeurs de solutions Microsoft.

PRIX



820 € HT / stagiaire



1 jour



Objectifs pédagogiques

Améliorer la compréhension du contrat Service
Provider License Agreement.
Devenir autonome sur les évolutions des règles de
licences.
Appréhender la gestion de la conformité.



Prérequis

Aucune connaissance technique requise.



Modalités d'évaluation

Questionnaire de connaissances individuel en
début et en fin de formation.
Exercices pratiques revus et corrigés en séance.

1

Présentation des modes de licensing Microsoft :

- Généralités
- Types de contrats Microsoft
- Software Assurance

2

Le contrat SPLA :

- Généralités
- Cas d'usage
- Obligation du partenaire
- Obligation du client
- Conseils autour de ce contrat

3

Les règles de licences SPLA :

- Comprendre le SPUR
- Spécificités des règles de
licences SPLA
- Les dernières évolutions

4

License Mobility & Flexible Virtualization

5

Gestion de la conformité :

- Risques en cas de non-
conformité
- Les audits de la part de
Microsoft
- Introduction à la gestion des
actifs logiciels

Renseignements et inscriptions : info.fr@crayon.com



FORMATIONS CONTRATS & RÈGLES DE LICENCES

Google : Licensing des forfaits Google Workspace

Appréhender les différents forfaits Google Workspace. Comprendre les fonctionnalités incluses et anticiper les challenges de leur usage en entreprise.

PRIX



550 € HT / stagiaire



0.5 jour



Objectifs pédagogiques

Comprendre les atouts et limitations des forfaits Google. Sélectionner les bonnes licences pour son usage et assurer la cohérence des solutions sélectionnées.



Prérequis

Aucune connaissance technique requise.



Modalités d'évaluation

Questionnaire de connaissances individuel en début et en fin de formation.
Exercices pratiques revus et corrigés en séance.

MODULES

1

Que comprennent les forfaits Google Workspace ?

- Les outils
- Usage typique

2

Forfaits et licences :

- Spécificités des licences Google
- Comparaison des plans

3

Choisir Google Workspace pour son organisation :

- Profils utilisateurs
- Google au sein de l'environnement des contrats de licence
- Prévoir la conduite du changement

Renseignements et inscriptions : info.fr@crayon.com



Dynamics 365 & Power Platform: règles de licences

Appréhender les offres Dynamics 365 et Power Platform sous l'angle du licensing pour choisir les bonnes références correspondant à l'usage réel et optimiser vos coûts.

PRIX



820 € HT / stagiaire



1 jour



Objectifs pédagogiques

Connaître les modèles de licences Dynamics 365 et leur évolution.

Connaître les options d'achat disponibles des applications de la suite Power Platform.



Prérequis

Aucun prérequis même si la connaissance fonctionnelle des solutions Dynamics 365 et/ou Power Platform est un plus.



Modalités d'évaluation

Questionnaire de connaissances individuel en début et en fin de formation.

Exercices pratiques revus et corrigés en séance.

1

Changement du modèle de licences Dynamics :

- La transition d'une offre au Plan à une offre « à la carte »
- Concepts de base
- Vue d'ensemble des applications Customer Engagement
- Vue d'ensemble des applications Finance, Supply Chain Management, Commerce, Human Resources
- Vue d'ensemble Business Central

2

Le modèle de licences en détails :

- Mapping des licences Base et Attach
- Minimum requis pour les applications
- Vue détaillée de la référence Team Members

3

Les spécificités licensing de Dynamics :


- Droits de « Dual Right » pour les applications CRM et ERP on-premises
- Licensing cross-applications : device, HR self-service, operations-activity, order lines, capacity
- Utilisateurs externes

4

Le licensing Power Platform :

- Power Apps
- Power Pages
- Power Automate
- RPA
- Microsoft Copilot Studio
- Add-ons Capacity
- AI Builder

Renseignements et inscriptions : info.fr@crayon.com



Formations

Licensing produits

Approfondir et comprendre les produits des différents éditeurs majeurs.

Découvrir et accroître sa connaissance des règles de licence en étudiant les spécificités des différents produits.

Comprendre l'impact des métriques et les variations dues aux versions et aux éditions.

Appréhender l'impact de l'architecture et de la virtualisation pour prévoir des déploiements conformes et économes.

Oracle : Virtualisation, spécifique Database

Connaître les implications des règles de licences Oracle sur les environnements virtualisés (VMware) et comment se prémunir des risques.

PRIX



550 € HT / stagiaire



0.5 jour



Objectifs pédagogiques

Appréhender l'impact du licensing Oracle sur des environnements VMware et connaître les actions à mener.



Prérequis

Bonnes connaissances sur les infrastructures VMware. Connaissance sur stockage/réseaux (LUN/VLAN/SAN..).



Modalités d'évaluation

Questionnaire de connaissances individuel en début et en fin de formation.
Exercices pratiques revus et corrigés en séance.

MODULES

1

Rappel des règles de license Oracle sur :

- Les documents contractuels
- Les métriques Technology
- Le Soft Partitioning
- Le comptage des licences des produits Technology

2

Application des règles en cas d'audit :

- Quels sont les éléments demandés ?
- Comment sont comptabilisées les licences ?
- Quels documents peut-on fournir pour contester les conclusions initiales ?
- Quelles modifications peut-on apporter à l'infrastructure pour être en accord avec les règles ?
- Quels sont les risques ?

3

Exemples de cas concrets :

- Présentation de cas et de problématiques
- Analyse des conclusions de l'éditeur
- Analyse des documents transmis
- Analyse de la résolution

4

Nos recommandations :

- Les best Practices
- A éviter

Renseignements et inscriptions : info.fr@crayon.com

Oracle : JAVA

Présentation des règles en vigueur et impact sur l'existant.

PRIX



550 € HT / stagiaire



0.5 jour



Objectifs pédagogiques

Revoir les règles de bases Oracle. Découvrir les nouvelles règles de licence JAVA et leur impact sur les infrastructures et les ISV. Comment gérer le changement ?



Prérequis

Aucune connaissance technique requise.



Modalités d'évaluation

Questionnaire de connaissances individuel en début et en fin de formation.
Exercices pratiques revus et corrigés en séance.

MODULES

1

Présentation de l'éditeur :

- L'entreprise en quelques chiffres
- L'organisation commerciale
- L'entité LMS et ses missions (audit)

2

Les contrats Oracle et les types de licences :

- Présentation des contrats (OMA / OCSA / OLSA (TOMA))
- Les licences Full Use / ASFU
- Les contrats pour les ISV (Embedded / ESL)

3

Les métriques :

- Présentation des métriques historiques (Processor / NUP)
- Interprétation
- Conséquences, risques et best practice

4

Oracle et les environnements virtualisés

- Le Partitioning
- Impact sur VMware
- Risque financier

5

JAVA et les binary-code-license terms (BCL) :

- Définition et cadre d'usage
- Limites et interprétations
- Versions et composants

6

JAVA SE OTN License / GPL :

- Changements et impacts
- Public Updates, JRE et JDK
- Developers Java updates, JRE et JDK
- Changements JDK 11

7

Les licences d'abonnement et changements de règles:

- Les tarifs
- Les nouvelles métriques
- Les nouvelles conditions contractuelles
- Discussions et interprétations

8

Gestion du risque et stratégie:

- Identifier une stratégie
- Analyser sa conformité
- Estimer l'impact des licences ISV

9

Les audits Oracle :

- Cas général, procédures et résolutions
- Les scripts utilisés
- Sur le périmètre JAVA
- Recommandations et best practices

10

Conclusion :

- Evaluer la situation
- Les tendances
- Recommandations et plan de route

Renseignements et inscriptions : info.fr@crayon.com

IBM : ILMT/BigFix

Comprendre comment fonctionne ILMT et la console BigFix, pourquoi doit-on l'installer et comment qualifier les données afin de générer des rapports demandés en cas d'audit. Description des problèmes fréquents lors de l'usage ou de l'installation des composants.

PRIX



550 € HT / stagiaire



0.5 jour



Objectifs pédagogiques

L'infrastructure Bigfix/ILMT, organisation des composants et maîtrise de l'outil Bigfix et usage d'ILMT. Qualifier les données d'inventaire et générer les rapports. Mieux maîtriser sa consommation de licences IBM.



Prérequis

Usage fréquent de l'outil ILMT/Bigfix.



Modalités d'évaluation

Questionnaire de connaissances individuel en début et en fin de formation.
Exercices pratiques revus et corrigés en séance.

MODULES

1

ILMT

- Pourquoi l'installer ?
- ILMT/BigFix
- Infrastructure

2

Bigfix 11.X

- La console
- Utilisateurs/rôles
- Agents
- Outil de déploiement

3

ILMT 9.2.X

- La console
- Utilisateurs/rôles
- Les scans
- VM Manager
- Les inventaires
- La classification logicielle
- Les rapports

4

Maintenance

Renseignements et inscriptions : info.fr@crayon.com



FORMATIONS LICENSING PRODUITS

Microsoft : Focus sur Windows Server et SQL Server

Compréhension des règles de licences spécifiques à Windows Server et SQL Server, souvent sources de non-conformité en raison de leur complexité.

PRIX



820 € HT / stagiaire



1 jour



Objectifs pédagogiques

Découvrir ou améliorer ses connaissances sur les règles de licences des produits Windows Server et SQL Server.



Prérequis

Aucune connaissance technique requise.



Modalités d'évaluation

Questionnaire de connaissances individuel en début et en fin de formation.
Exercices pratiques revus et corrigés en séance.

MODULES

1

Rappel de quelques notions importantes :

- Présentation des produits
- Notion de licence
- Types de licences
- Dernières évolutions de règles

2

Généralités sur les produits serveurs :

- Principales métriques
- Règles de licences basiques
- Règles de licences dans un environnement virtuel

3

Focus sur Windows Server

- Éditions antérieures à Windows Server 2012
- Windows Server 2012/ 2012 R2 et versions postérieures
- Windows Server 2022
- Bénéfices de la Software Assurance

4

Focus sur SQL Server

- Éditions antérieures à SQL Server 2012
- SQL Server 2012 et versions postérieures
- SQL Server 2022
- Bénéfices de la Software Assurance

5

Les programmes de licences en Volume

- Les principaux contrats
- Focus sur le bundle CIS
- Focus sur le contrat SCE

Renseignements et inscriptions : info.fr@crayon.com

FORMATIONS LICENSING PRODUITS

Microsoft : Optimiser ses connaissances Sur Windows Client et la VDI

Approfondissement des différents cas d'usages de Windows Client et de la VDI et des règles de licences applicables.

PRIX



550 € HT / stagiaire



0.5 jour



Objectifs pédagogiques

Comprendre le fonctionnement des licences Windows poste de travail.



Prérequis

Aucune connaissance technique requise.



Modalités d'évaluation

Questionnaire de connaissances individuel en début et en fin de formation.
Exercices pratiques revus et corrigés en séance.

MODULES

1

Introduction à Windows Client :

- Versions
- Éditions
- Disponibilités
- Focus sur l'édition Enterprise : fonctionnalités et mode de licences

2

MDOP :

- Fonctionnalités
- Mode de licences

3

Fonctionnement du licensing de la virtualisation du poste de travail :

- Remote Desktop Services
- Virtualisation applicative
- Virtual Desktop Infrastructure
- Azure Virtual Desktop

4

Les scénarios d'usage :

- Virtualisation
- Bring Your Own Device
- Déploiement d'applications Windows 10/11

Renseignements et inscriptions : info.fr@crayon.com



Microsoft 365 et les offres Cloud de Microsoft

Etudier les fonctionnalités, le déploiement et les tarifications de Microsoft 365 et des services Azure.

PRIX



550 € HT / stagiaire



0.5 jour



Objectifs pédagogiques

Savoir décrypter les différentes offres Cloud de Microsoft de plus en plus nombreuses et complexes avec un point d'attention sur Microsoft 365.



Prérequis

Aucune connaissance technique requise.



Modalités d'évaluation

Questionnaire de connaissances individuel en début et en fin de formation.
Exercices pratiques revus et corrigés en séance.



Durant cette formation, les thèmes suivants seront abordés :

- Microsoft 365 : les évolutions de l'offre
- Les bénéfices et les limitations des offres Microsoft 365
- Modèles de déploiement Microsoft 365
- Les services offerts dans AZURE
- Vers le « Modern Workplace » avec Microsoft 365

Renseignements et inscriptions : info.fr@crayon.com



Formations SAM, FinOps, RGPD, Green IT

Le Système d'Information est la colonne vertébrale de toute organisation.

Il doit être aligné sur les enjeux stratégiques et business en offrant toutes les garanties de sécurité et de conformité réglementaire.

Les formations proposées par Crayon sur la gestion des actifs logiciels et Cloud vous offrent les clés pour mettre en place les processus et les logiciels dont vous avez besoin pour gérer, protéger et optimiser vos actifs informatiques, et faire évoluer votre entreprise de manière durable.

Gérer et optimiser les actifs logiciels et Cloud

Mieux comprendre les modèles de vente des éditeurs de logiciels et des fournisseurs Cloud pour maîtriser les relations contractuelles avec eux.

PRIX



820 € HT / stagiaire



1 jour



Objectifs pédagogiques

Découvrir ou améliorer ses connaissances sur les typologies de contrats et métriques, les contrats de support et de maintenance. Comprendre l'évolution des modèles de licences avec le Cloud.



Prérequis

Cette formation ne nécessite pas de prérequis.



Modalités d'évaluation

Questionnaire de connaissances individuel en début et en fin de formation.
Exercices pratiques revus et corrigés en séance.

MODULES

1

Le monde de la distribution logicielle :

- Contexte
- Les acteurs
- Les évolutions en cours

2

Spécificités des achats de licences:

- Définitions
- Les principales métriques
- Les notions à retenir
- Etude de cas SAP

3

Les maintenances et mises à jour:

- Définitions
- La gestion des maintenances
- Les types de mises à jour
- Etude de cas IBM

4

Evolution des modèles de licences avec le Cloud:

- Les principales offres
- Définition et concept du Cloud
- Les risques liés au Cloud
- Comment garder le contrôle ?
- Etude de cas Cloud

5

Les programmes d'achats:

- Les différents types de programmes et contrats
- Etude de cas Contrats

6

Les types de facturation:

- A la commande
- Echelonnés

7

La négociation des contrats:

- Outils d'aide à la négociation
- Les questions à poser et à se poser
- Comment comparer les offres
- Les pièges à éviter

8

Introduction aux démarches SAM et Finops :

- Approche ITAM historique
- Définitions ITAM – SAM – FINOPS

Renseignements et inscriptions : info.fr@crayon.com

Comment adopter l'approche FinOps ?

Obtenir un aperçu complet des principales pratiques FinOps et de la manière dont il est possible d'optimiser les coûts et de rendre plus efficaces les opérations Cloud.

PRIX



820 € HT / stagiaire



1 jour



Objectifs pédagogiques

Découvrir ou améliorer ses connaissances sur la démarche FinOps pour identifier les axes prioritaires à mener dans son organisation.



Prérequis

Cette formation nécessite des connaissances de base du monde informatique, incluant le Cloud IaaS.



Modalités d'évaluation

Questionnaire de connaissances individuel en début et en fin de formation.
Exercices pratiques revus et corrigés en séance.

MODULES

1

Introduction au FinOps:

- Définition
- Importance du FinOps
- Les trois phases du FinOps
- Les parties prenantes

2

Les actions prioritaires du FinOps, aspects théoriques:

- Conventions de nommage et étiquetage
- Rôles et gestion des accès
- Infrastructure en tant que Code dans le FinOps
- Contrôle des coûts
- Réservations et plans d'économies

3

Gouvernance

- Gouvernance dans le FinOps
- Evaluation continue

4

Les actions prioritaires du FinOps, aspects pratiques:

- Illustration des aspects théoriques du module 2
- Retours d'expériences
- Séance de questions / réponses

5

Conclusion

- Synthèse des acquis
- Actualités du FinOps
- Ressources disponibles

Renseignements et inscriptions : info.fr@crayon.com

Définir et mettre en place une démarche SAM

Comprendre les différents aspects d'une démarche SAM pour être à même d'identifier les enjeux, les outils nécessaires et les acteurs pertinents au sein de son organisation.

PRIX



820 € HT / stagiaire



1 jour



Objectifs pédagogiques

Découvrir ou améliorer ses connaissances sur les méthodologies de gestion des actifs logiciel.
Optimiser ses connaissances sur le cycle de vie du logiciel, le vocabulaire associé, les modes d'achats et l'aspect légal du logiciel.



Prérequis

Cette formation ne nécessite pas de prérequis.



Modalités d'évaluation

Questionnaire de connaissances individuel en début et en fin de formation.
Exercices pratiques revus et corrigés en séance.

MODULES

1

Notions de logiciels et de licences :

- Définitions
- Différences
- Qu'est-ce qu'un actif logiciel ?

2

Définition de la notion de Software Asset Management :

- Définitions
- Pourquoi gérer ces actifs ?
- Impact de ne pas avoir une démarche SAM dans l'organisation

3

Le Software Asset Management par ISO et ITIL :

- ISO
- ITIL

4

Les acteurs d'une démarche SAM :

- Qui sont-ils ?
- Quels sont les rôles de chacun des acteurs ?
- Quels sont les liens entre tous les acteurs ?

5

La démarche SAM et ses outils :

- Les différentes étapes
- Les outils associés
- Gestion active des licences
- Mythes autour du SAM et de ses outils

6

Les différents niveaux de maturité:

- Concept issu d'ISO
- La vision du Gartner

7

La gestion des audits:

- Le contexte
- Le cadre juridique
- Droits, devoirs et causes de non-conformité
- Comment procèdent les éditeurs ?
- Les sanctions encourues
- Les réponses à apporter et les négociations possibles

Renseignements et inscriptions : info.fr@crayon.com

Certification IAITAM : Certified Software Asset Manager

Découverte du référentiel des bonnes pratiques du Software Asset Management proposé par l'association internationale IAITAM (International Association of IT Asset Managers) en vue d'obtenir la certification CSAM.

PRIX



820 € HT + frais de
certification IAITAM
(600 € HT / stagiaire)



1 jour



Objectifs pédagogiques

Former les participants aux bonnes pratiques liées à la gestion des actifs logiciels, dans l'optique, d'une part de monter en compétence sur le sujet, et d'autre part d'obtenir la certification « Certified Software Asset Manager » délivrée par l'International Association of IT Asset Managers (IAITAM).



Prérequis

Cette formation nécessite la maîtrise de l'anglais écrit, l'examen étant en anglais.



Modalités d'évaluation

Questionnaire de connaissances individuel en début et en fin de formation.

Exercices pratiques revus et corrigés en séance.

Examen et certification délivrés par l'IAITAM.

MODULES

1

Introduction :

- Qu'est-ce que l'IAITAM ?
- Ce que signifie être Certified Software Asset Manager ?

3

Préparation à la certification

- Conseils et bonnes pratiques

2

Étude des meilleures pratiques du Software Asset Management

- Les bénéfices du SAM
- Le SAM proactif vs le SAM réactif
- Gestion des acquisitions
- Gestion de la documentation
- Gestion de la conformité ITAM
- Gestion des règles juridiques
- L'art de la négociation
- Outils d'automatisation pour l'IT Asset Management
- Les impacts organisationnels

Renseignements et inscriptions : info.fr@crayon.com



Mieux appréhender le RGPD

Pour répondre aux besoins des secteurs privé et public, cette formation vous présente les exigences du RGPD au sein d'une organisation.

PRIX



820 € HT / stagiaire



1 jour



Objectifs pédagogiques

Comprendre les évolutions réglementaires et les enjeux du RGPD.



Prérequis

Cette formation ne nécessite pas de prérequis.



Modalités d'évaluation

Questionnaire de connaissances individuel en début et en fin de formation.
Exercices pratiques revus et corrigés en séance.

MODULES

1

Comprendre le RGPD:

- Objectifs et enjeux du RGPD
- Les entreprises concernées
- Les enjeux et impacts pour l'entreprise

2

Définition des données personnelles:

- Données physiques
- Données logiques
- Autres données

3

Les principes et droits du RGPD

- Principes clés du RGPD
- Droits liés aux personnes

4

Acteurs liés au RGPD :

- Qui sont-ils ?
- Quels sont les rôles de chacun des acteurs ?

5

Les devoirs et obligations de l'entreprise:

- Devoirs vis-à-vis des collaborateurs
- Devoirs vis-à-vis des clients
- Facteurs externes
- Spécificités relatives aux métiers

6

Documents obligatoires:

- Le registre des traitements des données
- Contrats et annexes
- Exemples

7

Contrôle de la CNIL:

- Les formes de contrôles
- Les sanctions encourues

Renseignements et inscriptions : info.fr@crayon.com

Sensibilisation au Numérique Responsable

Cette formation a pour objectif de faire connaître les enjeux environnementaux et sociaux du numérique et identifier les actions concrètes permettant de réduire l'impact de son organisation de manière durable.

PRIX



820 € HT / stagiaire



1 jour



Objectifs pédagogiques

Développer ses connaissances au sujet du Numérique Responsable et de sa mise en œuvre.



Prérequis

Cette formation ne nécessite pas de prérequis.



Modalités d'évaluation

Questionnaire de connaissances individuel en début et en fin de formation.
Exercices pratiques revus et corrigés en séance.

MODULES

1

Qu'entend-on par « Numérique Responsable » ?

- Définition du périmètre
- Cadre réglementaire
- Normes, certifications, labels

2

Les impacts du numérique:

- Impacts environnementaux
- Impacts sociaux

3

Les bénéfices du numérique:

- IT for Green
- Green AI
- Green for IT

4

Quelles solutions ?


- Gouvernance
- Les basiques
- Cycle de vie ITAM
- Initiatives des géants du Cloud
- Les bonnes pratiques

5

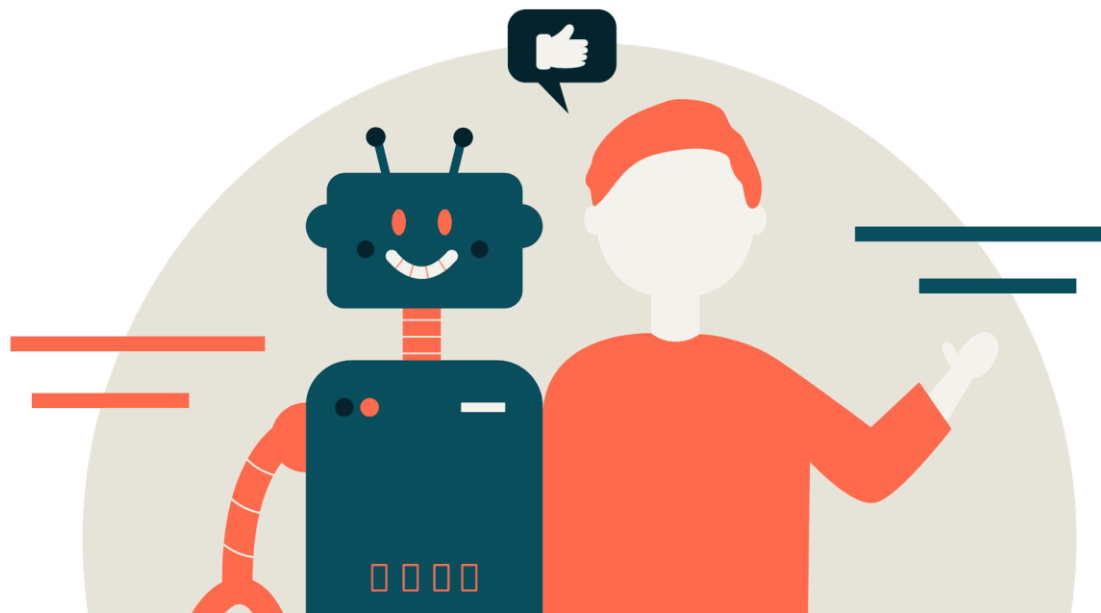
Quelles actions mettre en place ?

- Formation, communication
- Les réseaux du NR
- Responsabilisation
- Et au-delà du numérique ?
- Labellisation

Renseignements et inscriptions : info.fr@crayon.com



Formations Intelligence Artificielle



Augmenter sa productivité avec l'IA Générative

Comprendre les concepts clés de l'intelligence artificielle et comment l'utiliser dans son quotidien pour augmenter sa productivité et revaloriser ses compétences.

PRIX



550 € HT / stagiaire



1/2 journée



Objectifs pédagogiques

Cette formation vise à doter les participants des connaissances fondamentales en IA générative, leur permettant d'exploiter ces outils pour accroître leur productivité et enrichir leur palette de compétences professionnelles.



Prérequis

Les participants doivent posséder des compétences informatiques de base, notamment une compréhension élémentaire des logiciels de productivité de la suite Microsoft Office.



Modalités d'évaluation

Questionnaire de connaissances individuel en début et en fin de formation
Exercices pratiques revus et corrigés en séance.

1

Introduction à l'IA générative

- Définition et principes de base
- Bref aperçu des technologies

2

Applications pratiques de l'IA générative

- Études de cas sectorielles
- Démonstration d'outils d'IA générative

3

Atelier pratique

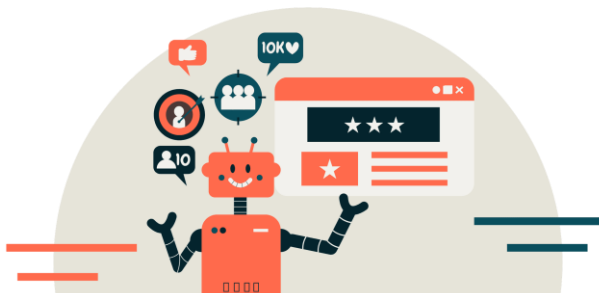
- Mise en pratique sur des outils d'IA générative
- Exercices d'application dans le domaine d'activité des participants

4

Impact sur la productivité et les compétences

- Discussion sur l'optimisation des processus
- Réflexion sur la montée en compétences grâce à l'IA

Renseignements et inscriptions : info.fr@crayon.com



Copilot for Microsoft 365 : comment assurer un ROI pour votre organisation ?

Comprendre les concepts clés du fonctionnement de Microsoft Copilot et découvrir l'intérêt de Copilot pour son organisation.

PRIX



550 € HT / stagiaire



2 à 3 heures



Objectifs pédagogiques

Comprenez le fonctionnement de Copilot pour Microsoft 365, les cas d'usages possibles et les prérequis.



Prérequis

Utilisation de base des ordinateurs et d'Internet.
Intérêt pour les applications d'IA et les assistants en langage naturel.
Volonté d'apprendre par la pratique.



Public cible

Dirigeants, comités de direction, managers

MODULES

1

Introduction à Copilot

- Introduction de la gamme de produits Copilot
- Comment est sécurisé Copilot ?
- Quel ROI attendre ?

2

Présentation de Copilot pour M365

- Présentation du fonctionnement de Copilot
- Explication des facteurs différenciateurs de Copilot
- Présentation des options d'achat et compléments
- Présentation de la démarche d'adoption

3

Présentation des principaux cas d'usages

- Par Workflow
- Par Vertical Métier

4

Démonstration

- Comment interroger Copilot pour obtenir la réponse souhaitée ?
- Démonstration dans les principaux outils bureautiques (Outlook, Word, Excel,...)

5

Pour aller plus loin...

- Copilot Studio
- Roadmap d'adoption
- Suivi du ROI

Renseignements et inscriptions : info.fr@crayon.com



Gagner du temps avec Copilot pour Microsoft 365

Comprendre les concepts clés du fonctionnement de Microsoft Copilot pour Microsoft 365 et apprendre à l'exploiter au maximum de ses capacités.

PRIX



820 € HT / stagiaire



1 jour



Objectifs pédagogiques

Comprenez le fonctionnement de Copilot pour Microsoft 365, les meilleures façons d'effectuer une requête afin d'obtenir le résultat souhaité.



Prérequis

Utilisation de base des ordinateurs et d'Internet.
Intérêt pour les applications d'IA et les assistants en langage naturel.
Volonté d'apprendre par la pratique.



Modalités d'évaluation

Questionnaire de connaissances individuel en début et en fin de formation.
Exercices pratiques revus et corrigés en séance.

MODULES

1

Introduction à l'IA et Copilot

- Vue d'ensemble de l'IA et des LLM
- Introduction de la gamme de produits Copilot

2

Présentation de Copilot pour M365

- Présentation du fonctionnement technique de Copilot (Grounding, Index Sémantique...)
- Présentation des principaux cas d'usage de Microsoft Copilot
- Démonstration

3

Préparer la donnée pour Copilot

- Stocker la donnée
- Sécuriser la donnée

4

Prompt Engineering

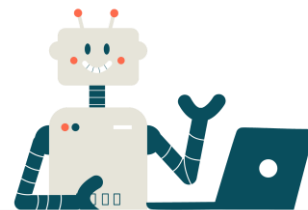
- Comment interroger Copilot pour obtenir la réponse souhaitée
- Comment éviter les erreurs et hallucinations
- IA Responsable

5

Pour aller plus loin...

- Copilot Studio
- Copilot for Services
- Azure OpenAI

Renseignements et inscriptions : info.fr@crayon.com



AI-900 : Découvrir les possibilités de l'IA avec Azure

Comprendre les concepts clés de l'intelligence artificielle et comment utiliser les services Azure pour créer des solutions d'IA. Préparer la certification AI-900.

PRIX



820 € HT / stagiaire



1 jour



Objectifs pédagogiques

Approfondissez votre compréhension des concepts essentiels de l'intelligence artificielle et découvrez les services Azure pour développer des solutions d'IA innovantes.



Prérequis

Utilisation de base des ordinateurs et d'Internet.
Intérêt pour les applications d'IA et les modèles de machine learning.
Volonté d'apprendre par la pratique.



Modalités d'évaluation

Test de connaissances et exercices pratiques tout au long de la formation pour renforcer l'apprentissage.

MODULES

1

Introduction à l'IA

- Vue d'ensemble de l'IA
- Services Azure pour l'IA

2

Machine Learning sur Azure

- Principes de base
- Ateliers pratiques

3

Vision par ordinateur sur Azure

- Reconnaissance d'images
- Exercices interactifs

4

Traitement du Langage Naturel (NLP) sur Azure

- Analyse de texte
- Compréhension de la langue

5

IA Générative sur Azure

- Création de contenu avec l'IA
- Exemples pratiques

Renseignements et inscriptions : info.fr@crayon.com



Formations Cloud Microsoft 365, Azure, AWS et Google Cloud



Les fondamentaux Google Cloud Platform

Obtenez une vue d'ensemble des bases de l'infrastructure et des services jusqu'à l'utilisation avancée des outils de big data et de machine learning.

PRIX



820 € HT / stagiaire



1 jour



Objectifs pédagogiques

Initier les participants à utiliser efficacement GCP pour déployer, gérer et sécuriser des applications et des données, tout en optimisant les performances et la scalabilité de leurs infrastructures cloud.



Prérequis

Des connaissances de base sur le Cloud Computing, et sur le développement d'applications.



Modalités d'évaluation

Questionnaire de connaissances individuel en début et en fin de formation.
Exercices pratiques revus et corrigés en séance.

MODULES

1

Introduction à Google Cloud Platform

2

Google Compute Engine et Mise en Réseau

3

Options de Stockage Google Cloud

4

Google Container Engine

5

Google App Engine et Google Cloud Datastore

6

Big Data et Machine Learning dans le Cloud

7

Déploiement et Surveillance

Renseignements et inscriptions : info.fr@crayon.com

AZ-900 – Les fondamentaux Microsoft Azure

Découvrez l'étendue des fonctionnalités de la plateforme Azure et préparez-vous à passer avec succès la certification AZ-900.

PRIX



820 € HT / stagiaire



1 jour



Objectifs pédagogiques

Décrire les concepts du cloud.
Décrire l'architecture et les services Azure.
Décrire la gestion et la gouvernance d'Azure.



Prérequis

Notions de base sur les technologies informatiques et le cloud computing.



Modalités d'évaluation

Test de connaissances et exercices pratiques tout au long de la formation pour renforcer l'apprentissage.

MODULES

1

Décrire les concepts du cloud :

- Cloud computing
- Avantages des services cloud
- Types de services cloud
- Questions d'évaluation
- Résumé

2

Décrire l'architecture et les services Azure :

- Principaux composants architecturaux d'Azure
- Services de calcul et réseau Azure
- Services de stockage Azure
- Identité, accès et sécurité Azure
- Questions d'évaluation
- Résumé

3

Décrire la gestion et la gouvernance d'Azure :

- Gestion des coûts
- Gouvernance et conformité
- Gestion et déploiement des ressources
- Outils de supervision Azure
- Questions d'évaluation
- Résumé

Renseignements et inscriptions : info.fr@crayon.com



Les fondamentaux AWS

Comprendre les enjeux du Cloud Public et obtenir les bases d'utilisation d'AWS en couvrant les concepts fondamentaux.

PRIX



1635 € HT/ stagiaire



2 jours



Objectifs pédagogiques

Comprendre les enjeux du Cloud Public.
Acquérir les concepts de base d'AWS sur les différents domaines abordés.



Prérequis

Notions fondamentales d'infrastructure.
Un compte AWS conseillé
(en version d'essai a minima).



Modalités d'évaluation

Questionnaire de connaissances individuel en début et en fin de formation.
Exercices pratiques revus et corrigés en séance.

MODULES

1

Présentation d'AWS:

- Qu'est-ce que le Cloud Computing ?
- Les bénéfices du Cloud AWS
- Les principes d'architecture AWS
- Gérer les comptes, le support et la facturation

Machines virtuelles:

- Créer et configurer des instances « EC2 »
- Configuration des disques EBS
- Mise à l'échelle
- Instances réservées

Web Apps et Cloud Services:

- Créer et configurer des Web Apps
- Déploiement et Surveillance
- Création et déploiement de services Cloud PaaS

Réseaux Virtuels :

- Introduction aux VPC
- Configurer la mise en réseau
- Connectivité entre VPCs
- Distribution de charge

2

Sécurité

- AWS IAM
- AWS KMS
- AWS ACL, AWS Security Groups

Stockage dans AWS

- Les types de stockage
- Disques de stockage
- Sauvegarde et Réplication

Bases de données sur AWS

- Les types de bases
- AWS RDS (base de données relationnelles)
- AWS DynamoDB (bases de données non relationnelles)

Serverless et Microservices

- AWS Elastic Beanstalk
- AWS Lambda
- AWS Containers (EKS, ECS)

AWS DevOps Services

- AWS CI/CD
- AWS IaC (CloudFormation)

Renseignements et inscriptions : info.fr@crayon.com

Les fondamentaux DevOps & DevSecOps

Cette formation aborde les principes fondamentaux et outils de DevOps & DevSecOps. Elle couvre des sujets clés tels que la planification agile, la gestion des workflows Git et la sécurité DevOps.

PRIX



1635 € HT / stagiaire



2 jours



Objectifs

Acquérir les compétences nécessaires pour implémenter et gérer des pratiques DevOps efficaces et sécurisées, en utilisant notamment les outils GitHub, Azure Boards.



Prérequis

Connaissances de base en développement logiciel, expérience avec des systèmes de contrôle de version.



Modalités d'évaluation

Questionnaire de connaissances individuel en début et en fin de formation.
Exercices pratiques revus et corrigés en séance.

MODULES

1

Comprendre le DevOps et la planification Agile

- Comprendre ce qu'est DevOps
- Identifier les équipes chargées d'implémenter le processus
- Planifier Agile avec les projets GitHub et Azure Boards

2

Gestion des Branches et Workflows Git

- Décrire les workflows de branchement Git
- Implémenter des branches de fonctionnalité
- Implémenter le flux GitHub
- Explorer les hooks Git
- Configurer des stratégies de branche

3

Gestion de la Dette Technique et de la Qualité du Code

- Identifier et gérer la dette technique
- Intégrer les outils de qualité du code
- Planifier les révisions du code
- Décrire la complexité et les métriques de qualité

4

Sécurité DevOps et Gestion des Packages

- Comprendre DevSecOps
- Implémenter la sécurité du pipeline
- Implémenter la gestion des packages
- Sécuriser les flux de packages
- Configurer le contrôle d'accès et la visibilité

Renseignements et inscriptions : info.fr@crayon.com

Azure DevOps & DevSecOps Avancé

Cette formation sur DevOps offre une maîtrise des principes et outils de DevOps & DevSecOps. Elle couvre des sujets clés tels que l'intégration continue et le déploiement continu.

PRIX



1635 € HT / stagiaire



2 jours



Objectifs

Acquérir les compétences nécessaires pour implémenter et gérer des pratiques DevOps efficaces et sécurisées, en utilisant les outils GitHub, Azure Pipelines et Docker.



Prérequis

Maîtrise des fondamentaux DevOps & DevSecOps.



Modalités d'évaluation

Questionnaire de connaissances individuel en début et en fin de formation.
Exercices pratiques revus et corrigés en séance.

MODULES

1

Actions GitHub et Workflows

- Expliquer les actions GitHub et les workflows
- Créer et utiliser des actions GitHub et des workflows
- Implémenter l'intégration continue avec GitHub Actions

2

Gestion et Déploiement des Conteneurs

- Utiliser des conteneurs Docker
- Créer un Azure Container Registry
- Expliquer les micro services et les conteneurs Docker
- Implémenter des travaux de mise en production

3

Automatisation des Tests et Provisionnement des Environnements

- Approvisionner et configurer un environnement cible
- Configurer l'automatisation des tests fonctionnels et exécuter des tests de disponibilité
- Implémenter l'inspection automatisée de l'intégrité
- Configurer des notifications dans Azure DevOps et GitHub

4

Pipelines Azure et Intégration Continue

- Expliquer le rôle d'Azure Pipelines et de ses composants
- Comprendre les termes clés d'Azure Pipelines
- Choisir entre des agents hébergés par Microsoft et autohébergés
- Implémenter l'intégration continue à l'aide d'Azure Pipelines
- Définir une stratégie de build

Renseignements et inscriptions : info.fr@crayon.com

Les fondamentaux Microsoft Fabric

Cette formation est conçue pour vous initier à Microsoft Fabric, une plateforme complète pour la gestion et l'analyse des données.

PRIX



820 € HT / stagiaire



1 jour



Objectifs

Initier les participants à l'utilisation de Microsoft Fabric pour optimiser la gestion des données, tout en adoptant une approche intégrée pour la gouvernance et la sécurité des données.



Prérequis

Notions de base sur la gestion et l'analyse des données.



Public Cible

Responsables IT, Décideurs Stratégiques, Data Analysts, Développeurs, et autres professionnels travaillant avec les données.



Modalités d'évaluation

Questionnaire de connaissances individuel en début et en fin de formation.
Exercices pratiques revus et corrigés en séance.

MODULES

1

Introduction

- Introduction à Microsoft Fabric, ses capacités et son impact potentiel sur la transformation numérique des entreprises
- Exploration des principaux composants de Fabric : Data Engineering, Data Science, Data Warehousing, Real-Time Analytics, Power BI, et Data Factory
- Optimisation du budget en choisissant les licences et les capacités SKU adaptées
- Présentation de cas d'utilisation typiques pour différents secteurs d'activité
- Démonstration des fonctionnalités clés et intégrations avec d'autres services Microsoft

2

Gouvernance et conformité

- Classification des données pour une gestion optimisée
- Outils et pratiques pour le suivi et l'audit des activités liées aux données
- Élaboration et mise en œuvre de politiques efficaces de gouvernance des données

3

Sécurité

- Techniques de contrôle d'accès et d'authentification
- Méthodes de chiffrement des données au repos et en transit
- Surveillance en temps réel pour détecter les activités suspectes

Renseignements et inscriptions : info.fr@crayon.com

Power BI – Traiter la donnée, la visualiser & la publier

Construire un modèle de données en les important et les transformant, puis créer des visuels.
Partager ces visuels et administrer la solution.

PRIX



1635 € HT / stagiaire



2 jours



Objectifs pédagogiques

Maîtriser les outils de Power BI. Créer des modèles pérennes mettant à disposition des données exploitables. Publier des visuels aux messages clairs atteignant les bons acteurs.



Prérequis

Notions de base en tableur, base de données ou code informatique.



Modalités d'évaluation

Questionnaire de connaissances individuel en début et en fin de formation.
Exercices pratiques revus et corrigés en séance.

MODULES

1

Concepts et présentation de Power BI :

- Objectifs, logique et cas d'usage
- Structure des données
- Solutions alternatives

2

Importer et traiter la donnée dans Power Query :

- Présentation des sources de données
- Générer des requêtes automatiquement et manuellement
- Transformer les données
- Combiner, pivoter et autres opérations
- Calculer des colonnes
- Catégorisation et mise en forme

3

Analyse de données dans Power BI Desktop :

- Modèle et relations
- Mesures
- Fonctions DAX
- Autres opérations

4

Créer des visuels depuis Power BI Desktop :

- Concepts communs aux visuels
- Présentation des visuels et cas d'usage
- Mise en forme des visuels
- Filtres et navigation

5

Publier et partager avec Power BI :

- Licences et logiques de partage
- Présentation du portail Cloud
- L'administration
- Rôles et RLS (Row Level Security)
- Intégrer Power BI aux services Microsoft

Adopter toutes les fonctionnalités Microsoft 365 : abonnement MOOC

Plus de 150 cours et 3 000 vidéos pour apprendre les bonnes pratiques et usages des outils Microsoft 365. Des formations en visioconférence avec des formateurs experts inclus.

PRIX



Selon le nombre de licences utilisateurs



Abonnement 1 an



Objectifs pédagogiques

Améliorer sa productivité en utilisant toutes les capacités offertes par les outils de la suite Microsoft 365.



Prérequis

Disposer d'une licence pour les outils Microsoft.



Modalités d'évaluation

Questionnaire de connaissances individuel en début et en fin de formation.
Exercices pratiques revus et corrigés en séance.

1

Thématiques des cours:

- Teams
- Power Apps
- Power Automate
- Power BI
- Outlook
- Word
- Excel
- Power Query / Power Pivot
- Powerpoint
- OneNote
- Onedrive
- Sharepoint
- Planner
- Lists
- To Do
- Whiteboard
- Windows 11

2

Tarifs de la souscription :

Nombre d'utilisateurs	Prix HT / utilisateur / an
De 1 à 9	55,00 €
de 10 à 29	50,00 €
de 30 à 49	45,00 €
de 50 à 99	40,00 €
de 100 à 499	35,00 €
Plus de 500	30,00 €

3

Tarifs de l'accompagnement Crayon :

Nom	Prix HT	Description du service
Basic	- €	Ouverture + Notice d'utilisation
Basic Plus	180,00 €	Basic + Démo courte admin + Démo courte utilisateur
Advanced	545,00 €	Basic + Démo avancée (admin et user) + integ. Teams
Premium	1 050,00 €	Basic Plus + Atelier "communication aux salariés"
Premium Plus	2 000,00 €	Premium + Accompagnement Parcours de cours
Webinaire	400,00 €	Présentation Utilisation plateforme + bases M365

Renseignements et inscriptions : info.fr@crayon.com

MS-900 – Les fondamentaux Microsoft 365

Découvrez l'étendue des fonctionnalités de la plateforme Microsoft 365 et préparez-vous à passer avec succès la certification MS-900.

PRIX



820 € HT / stagiaire



1 jour



Objectifs pédagogiques

Décrire les concepts du cloud computing.
Décrire les applications et services Microsoft 365.
Décrire la sécurité, la conformité, la confidentialité et la confiance dans Microsoft 365.
Décrire les prix appliqués, les licences et le support Microsoft 365.



Prérequis

Notions de base sur les technologies informatiques et le cloud computing.



Modalités d'évaluation

Test de connaissances et exercices pratiques tout au long de la formation pour renforcer l'apprentissage.

MODULES

1

Décrire les concepts du cloud :

- Décrire le cloud computing
- Décrire les avantages de l'utilisation des services cloud
- Décrire les types de services cloud

2

Décrire les applications et services Microsoft 365 :

- Qu'est-ce que Microsoft 365 ?
- Décrire les solutions de productivité de Microsoft 365
- Décrire les solutions de collaboration de Microsoft 365
- Décrire la modernisation des points de terminaison, les concepts de gestion et les options de déploiement dans Microsoft 365
- Décrire les fonctionnalités d'analytique de Microsoft 365



3

Décrire les fonctionnalités de sécurité et de conformité de Microsoft 365 :

- Décrire les services et les types d'identités d'Entra ID
- Décrire les fonctionnalités de gestion des accès d'Entra ID
- Décrire la protection contre les menaces avec Microsoft 365 Defender
- Décrire les fonctionnalités de sécurité de Microsoft Sentinel
- Décrire les fonctionnalités de gestion de la conformité dans Microsoft Purview
- Décrire le portail d'approbation de services et la confidentialité chez Microsoft

4

Décrire les tarifs, les licences et le support Microsoft 365 :

- Décrire les options liées aux tarifs, aux licences et à la facturation de Microsoft 365
- Décrire les offres de support pour les services Microsoft 365

Renseignements et inscriptions : info.fr@crayon.com

Migrer vers Microsoft 365

Planifier et exécuter une migration de messagerie vers Microsoft 365 à partir d'Exchange Server, Zimbra, IMAP ou Lotus Notes.

PRIX



1635 € HT / stagiaire



2 jours



Objectifs pédagogiques

Maitriser l'annuaire de Microsoft 365 et ses interactions avec Active Directory.
Savoir définir une architecture de migration.
Savoir paramétrer la synchronisation d'annuaire.
Savoir paramétrer la copie de contenu.
Savoir paramétrer les flux SMTP.



Prérequis

Notions de base sur les annuaires électroniques.
Notions de base sur les messageries électroniques
Connaissance de Powershell.



Modalités d'évaluation

Questionnaire de connaissances individuel en début et en fin de formation.
Exercices pratiques revus et corrigés en séance.

MODULES

1

Présentation générale de Microsoft 365

2

Annuaire Microsoft 365 : Azure Active Directory (AAD)

3

Azure Active Directory vs Active Directory

4

Azure Active Directory & Exchange Online

5

Scripting avec AAD et Exchange Online

6

Synchronisation d'annuaire entre AD et AAD

7

Préparer sa migration vers Microsoft 365

8

Migrer d'Exchange Server vers Exchange Online

9

Migrer d'une messagerie Zimbra/IMAP/Lotus Notes vers Exchange Online

10

Les flux entre Exchange Online et l'ancienne messagerie

11

Recopier le contenu de l'ancienne messagerie vers Exchange Online

12

Finaliser la migration

Renseignements et inscriptions : info.fr@crayon.com

Scripter avec Microsoft 365

Utiliser Powershell pour automatiser les tâches d'administration de Microsoft 365.

PRIX



1635 € HT / stagiaire



2 jours



Objectifs pédagogiques

Maîtriser les composants Azure AD pour Powershell.
Être capable de gérer les utilisateurs, groupes et paramètres Office 365 avec Powershell.
Gérer/paramétrer le licensing Office 365 avec Powershell.



Prérequis

Notions de base sur les annuaires électroniques.
Connaissance de Powershell.



Modalités d'évaluation

Questionnaire de connaissances individuel en début et en fin de formation.
Exercices pratiques revus et corrigés en séance.

MODULES

1

Présentation générale de Powershell

2

Présentation des modules PS pour Azure AD

3

Présentation des modules PS pour Exchange

4

Présentation des modules PS pour Teams

5

Création, modification et suppression de comptes

6

Création, modification et suppression de BALS

7

Paramétrage de services avec PS

Renseignements et inscriptions : info.fr@crayon.com



Sécuriser la messagerie et les documents Microsoft 365

Prévenir, détecter, investiguer et répondre aux menaces grâce à Microsoft Defender for Office 365 (MDO).

PRIX



820 € HT / stagiaire



1 jour



Objectifs pédagogiques

Maîtriser la console de sécurité de Microsoft 365.
Savoir sécuriser les courriers.
Maîtriser la configuration des stratégies de sécurité MDO.
Savoir traiter les alertes et y répondre.
Maîtriser la console de simulation d'attaque.



Prérequis

Notions de base sur la sécurité.
Notions de base sur Microsoft 365.
Notions de base sur les messageries électroniques.



Modalités d'évaluation

Questionnaire de connaissances individuel en début et en fin de formation.
Exercices pratiques revus et corrigés en séance.

MODULES

1

Introduction à Microsoft Defender for Office 365 (MDO 365)

2

Le centre d'administration de la sécurité et MDO

3

Sécuriser les courriers

4

Déployer et configurer Microsoft Defender for Office 365 Plan 1

5

Identifier et répondre aux menaces avec Microsoft Defender for Office 365 Plan 2

6

Gérer les alertes dans le centre de sécurité

7

Investiguer les courriers

8

Sensibiliser les utilisateurs grâce à la console de simulation d'attaque

Renseignements et inscriptions : info.fr@crayon.com

Protection et Gouvernance des données Microsoft 365

Classer, protéger et gouverner vos informations sensibles, où qu'elles se trouvent ou se déplacent avec les solutions de **Microsoft Purview**.

PRIX



820 € HT / stagiaire



1 jour



Objectifs pédagogiques

Maîtriser la console de conformité Microsoft Purview. Adopter une approche intégrée pour atténuer et contrôler les risques liés à la confidentialité et aux réglementations de gestion des données.



Prérequis

Notions de base sur Microsoft 365.



Modalités d'évaluation

Questionnaire de connaissances individuel en début et en fin de formation.
Exercices pratiques revus et corrigés en séance.

MODULES

1

Classification et protection des données :

- L'importance de la classification de la donnée sensible
- Les différents mécanismes de classification de la donnée sensible
- Protection de la donnée à l'aide de label de sensibilité

2

Prévention contre la perte de données :

- Bloquer le partage à l'aide de stratégies DLP
- Activity explorer

3

Gestion du cycle de vie des données :

- Comprendre le fonctionnement de la conservation et de la suppression
- Création de politiques de rétention

4

Gestion des risques internes :

- Identification des comportements à risques des utilisateurs
- Identification de la communication à risques des utilisateurs
- Configuration DLP pour les risques internes

Renseignements et inscriptions : info.fr@crayon.com

SC-900 – Les fondamentaux Sécurité, Conformité et Identité Microsoft

Découvrez les bases des solutions de sécurité, de conformité et d'identité de Microsoft et préparez-vous à passer avec succès la certification SC-900.

PRIX



820 € HT / stagiaire



1 jour



Objectifs pédagogiques

Décrire les concepts de sécurité, de conformité et d'identité.
Décrire les fonctionnalités Microsoft Entra.
Décrire les fonctionnalités des solutions de sécurité Microsoft.
Décrire les fonctionnalités des solutions de conformité Microsoft.



Prérequis

Une compréhension des concepts des réseaux et du cloud.
Une connaissance générale en informatique ou une expérience générale dans un environnement informatique.
Une compréhension de Microsoft Azure et Microsoft 365.



Modalités d'évaluation

Test de connaissances et exercices pratiques tout au long de la formation pour renforcer l'apprentissage.

MODULES

1

Décrire les concepts de sécurité, de conformité et d'identité :

- Décrire les concepts liés à la sécurité et à la conformité
- Décrire les concepts de l'identité

2

Décrire les fonctionnalités Microsoft Entra :

- Décrire les services de base et les types d'identités d'Entra ID
- Décrire les fonctionnalités d'authentification d'Entra ID
- Décrire les fonctionnalités de gestion des accès d'Entra ID
- Décrire les fonctionnalités de protection et de gouvernance des identités d'Entra ID

3

Décrire les fonctionnalités des solutions de sécurité Microsoft :

- Décrire les fonctionnalités de sécurité de base dans Azure

4

Décrire les fonctionnalités des solutions de conformité Microsoft :

- Décrire le Portail d'approbation de services et la confidentialité avec Microsoft
- Décrire les fonctionnalités de gestion de la conformité de Microsoft Purview
- Décrire la protection des informations et la gestion de cycle de vie des données dans Microsoft Purview
- Décrire les fonctionnalités propres aux risques internes de Microsoft Purview
- Décrire les fonctionnalités eDiscovery et d'audit de Microsoft Purview.
- Décrire les fonctionnalités de gouvernance des ressources dans Azure

Renseignements et inscriptions : info.fr@crayon.com

Calendrier 2024-2025 d'une sélection de formations inter-entreprises

Formations Inter-Entreprises (Page 1/3)	Sep.-24	Oct.-24	Nov.-24	Dec.-24	Jan.-25	Fev.-25	Mar.-25	Avr.-25	Mai.-25	Juin.-25	Juill.-25	Aou.-25	Sep.-25	Oct.-25	Nov.-25	Dec.-25
Microsoft : Contrats et règles de licences	-	-	-	03 & 04	-	-	25 & 26	-	-	24 & 25	-	-	23 & 24	-	-	-
Oracle : Contrats et règles de licences	-	22	-	-	16	-	-	-	15	-	-	-	-	7	-	-
SAP : Contrats et règles de licences	-	10	-	-	9	-	-	3	-	-	1	-	-	8	-	-
Autodesk : Contrats et règles de licences	-	18	-	-	-	-	-	1	-	-	4	-	-	9	-	-
VMware by Broadcom : contrats et règles de licences	-	-	-	-	-	-	18	-	-	10	-	-	25	-	-	-
Oracle Java : Généralités Oracle et Licences Java	-	-	21	-	-	4	-	-	-	5	-	-	-	-	6	-
Gestion et optimisation des actifs logiciels et Cloud	26	-	26	-	-	6	-	-	20	-	-	-	30	-	-	16
Comment adopter l'approche FinOps ?	-	-	13	-	30	-	-	-	20	-	-	-	-	-	-	2
Définir et mettre en place une démarche SAM	-	-	-	-	-	-	13	-	-	12	-	-	-	-	26	-

Les formations inter-entreprises permettent à des professionnels de différentes organisations de se retrouver sur des sessions de formation communes en distanciel ou dans les salles de formation Crayon, créant ainsi partages d'expériences et développement de réseaux.

Les formations du catalogue qui ne sont pas mentionnées dans ce calendrier inter-entreprises peuvent se programmer à la demande.

Pour vous inscrire, inscrire vos collaborateurs à l'une des sessions proposées, ou pour toute question, vous pouvez nous envoyer votre demande à info.fr@crayon.com

Calendrier 2024-2025 d'une sélection de formations inter-entreprises

Formations Inter-Entreprises (Page 2/3)	Sep.-24	Oct.-24	Nov.-24	Dec.-24	Jan.-25	Fev.-25	Mar.-25	Avr.-25	Mai.-25	Juin.-25	Juill.-25	Aou.-25	Sep.-25	Oct.-25	Nov.-25	Dec.-25
Certification IAITAM : Certified Software Asset Manager (CSAM)	-	-	14	-	23	-	-	-	-	26	-	-	-	-	12	-
Mieux appréhender le RGPD	-	-	28	-	-	-	-	-	13	-	-	-	4	-	-	9
Sensibilisation au numérique responsable	-	-	-	19	-	4	-	-	27	-	-	-	-	2	-	-
Augmenter sa productivité grâce à l'IA Générative	-	16	-	-	8	-	-	3	-	-	1	-	-	-	-	-
Copilot pour Microsoft 365 : comment assurer un ROI pour votre organisation ?	-	-	-	-	-	6	-	-	27	-	-	-	-	-	13	-
Gagner du temps avec Copilot pour Microsoft 365	-	-	20	-	-	-	-	-	22	-	-	-	11	-	-	3
Les fondamentaux IA Microsoft Azure (AI-900)	-	17	-	-	-	-	-	-	-	18	-	-	-	8	-	10
Les fondamentaux Google Cloud	-	-	-	-	-	-	-	2	-	-	-	-	10	-	-	17
Les fondamentaux Azure (AZ-900)	12	-	-	-	-	5	-	-	14	-	-	-	17	-	-	-

Pour vous inscrire, inscrire vos collaborateurs à l'une des sessions proposées, ou pour toute question, vous pouvez nous envoyer votre demande à info.fr@crayon.com

Calendrier 2024-2025 d'une sélection de formations inter-entreprises

Formations Inter-Entreprises (Page 3/3)	Sep.-24	Oct.-24	Nov.-24	Dec.-24	Jan.-25	Fev.-25	Mar.-25	Avr.-25	Mai.-25	Juin.-25	Juill.-25	Aou.-25	Sep.-25	Oct.-25	Nov.-25	Dec.-25
Les fondamentaux AWS	-	08 & 09	-	-	-	-	25 & 26	-	-	24 & 25	-	-	23 & 24	-	-	-
Les fondamentaux Azure DevOps & DevSecOps	-	-	-	-	-	-	-	-	06 & 07	-	-	-	02 & 03	-	04 & 05	-
Azure DevOps & DevSecOps Avancé	-	-	-	-	-	12 & 13	-	-	-	03 & 04	-	-	-	15 & 16	-	-
Les fondamentaux Microsoft Fabric	-	-	-	-	29	-	-	-	21	-	-	-	-	1	-	-
Microsoft Power BI : traiter la donnée, la visualiser & la publier	-	29 & 30	-	-	-	-	11 & 12	-	-	-	02 & 03	-	-	-	19 & 20	-
Les fondamentaux Microsoft 365 (MS-900)	-	-	15	-	-	-	19	-	-	11	-	-	-	22	-	-
Migrer vers Microsoft 365	17 & 18	-	19 & 20	-	-	-	20 & 21	-	-	19 & 20	-	-	18 & 19	-	-	-
Sécuriser la messagerie et les documents Microsoft 365	19	-	21	-	22	-	-	-	15	-	-	-	-	-	-	11
Protection et Gouvernance des données Microsoft 365	19	-	-	-	28	-	-	-	-	-	-	-	30	-	-	18
Les fondamentaux Sécurité, Conformité et Identité Microsoft (SC-900)	24	-	-	18	-	26	-	-	28	-	-	-	-	29	-	-

Pour vous inscrire, inscrire vos collaborateurs à l'une des sessions proposées, ou pour toute question, vous pouvez nous envoyer votre demande à info.fr@crayon.com

Informations générales



Comment s'inscrire ?

Envoyez-nous votre demande par email à l'adresse info.fr@crayon.com, en mentionnant la formation souhaitée et le nombre de participants. Un devis sera transmis par la suite. L'inscription est considérée comme définitive à réception du bon de commande signé. Une convocation sera adressée par mail avant le cours, à chaque participant, indiquant le lieu, les horaires et les moyens d'accès avec un plan.



Frais d'inscription

Les prix indiqués dans les pages du programme correspondent aux tarifs 2024-2025 hors taxes des formations inter-entreprises en distanciel. **Pour les formations en présentiel** dont les rafraichissements et les repas sont assurés par CRAYON, **un forfait de 40 € HT supplémentaire** est appliqué sur le prix par personne et par jour. La TVA de 20 % s'applique aux tarifs indiqués dans ce catalogue.

Tarifs préférentiels : ils sont accordés aux entreprises désireuses d'inscrire 4 participants ou plus. N'hésitez pas à nous contacter à ce sujet.



Facturation - convention

La facture envoyée fait office de Convention de Formation Simplifiée. L'attestation de fin de formation est envoyée à la fin du cours. Toute annulation doit être signifiée par mail au moins 28 jours avant le début de la formation. Dans le cas contraire, des pénalités d'annulation seront appliquées selon les règles suivantes :

- 50% du montant de la commande entre 15 à 28 jours avant le début de la formation.
- 100% du montant de la commande entre 1 et 15 jours avant le début de la formation.

Tout report doit être signifié par e-mail au moins 10 jours avant le début de la formation. Dans le cas contraire, des pénalités seront appliquées selon la règle suivante : 25% du montant de la commande.



Accessibilité

Les formations dispensées par Crayon sont adaptées à tout public.

Nos locaux sont aménagés pour accueillir toute personne à mobilité réduite, qui recevra un accompagnement adapté à sa situation pendant tout le cycle de formation.

Nous nous engageons à mettre en place les moyens nécessaires adaptés à toute personne en situation de handicap afin qu'elle puisse suivre la formation.

Pour toute information, vous pouvez contacter notre référent handicap: **Johan ROCHMAN** à l'adresse:

johan.rochman@crayon.com



Plan et accès

Sèvres

7 avenue de la Cristallerie

CRISCO DUO 3ème étage (accueil du site au rdc)

92310 SÈVRES

Transports en commun



Métro:
Pont de Sèvres (ligne 9)



Tram:
Musée de Sèvres



Bus:
169, 171, 179,
426 et N61



Train:
Sèvres rive gauche
(ligne N)

